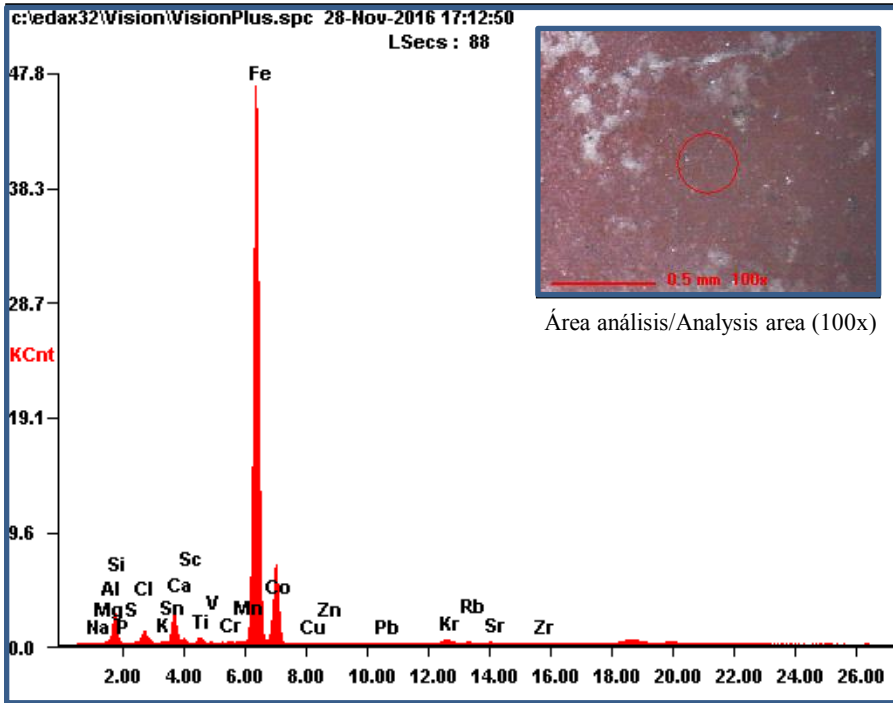




Análisis en decoración roja / Analysis on red decoration



Oxide	Wt%	At%
Na2O	00.00	00.00
MgO	00.00	00.00
Al2O3	03.23	02.90
SiO2	33.85	51.57
P2O5	00.00	00.00
SO3	00.41	00.46
Cl2O	02.48	02.61
K2O	00.00	00.00
SnO2	00.00	00.00
CaO	06.75	11.01
Sc2O3	00.10	00.07
TiO2	00.79	00.91
V2O5	00.01	00.00
Cr2O3	00.06	00.04
MnO	00.16	00.21
Fe2O3	51.35	29.44
CoO	00.00	00.00
CuO	00.10	00.12
ZnO	00.06	00.07
PbO2	00.00	00.00
KrO0	00.35	00.38
Rb2O	00.14	00.07
SrO	00.06	00.05
ZrO2	00.11	00.08

Espectro de fluorescencia de rayos X /
X-ray fluorescence spectrum

Condiciones experimentales / Experimental conditions:

Voltaje / voltage: 40 kV

Intensidad / intensity: 760 µA

Tamaño de spot / spot size: 300 µm

Resultados semicuantitativos/
semiquantitative results



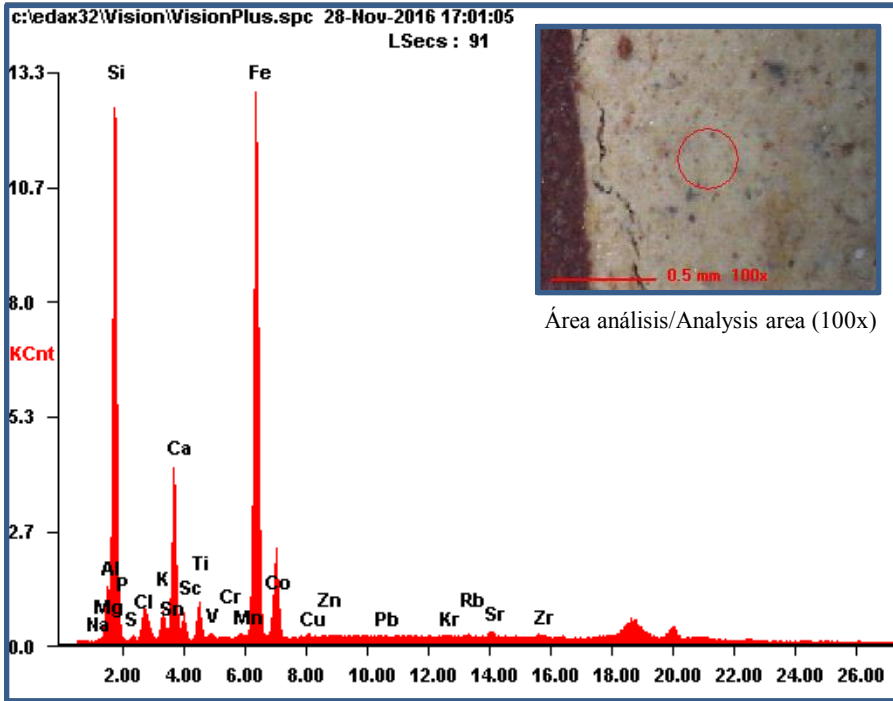
EDXRF: Recipiente 6-urna / Ceramic vessel 6-urn

Yacimiento /Archaeological site: Necrópolis de Piquía / Cemetery of

Piquía Realizado por / Prepared by: I.U.I. Arqueología Ibérica

28/11/2016

Análisis en la pasta cerámica / Analysis on ceramic paste



Oxide	Wt%	At%
Na ₂ O	00.31	00.33
MgO	01.76	02.87
Al ₂ O ₃	12.08	07.79
SiO ₂	70.78	77.48
P ₂ O ₅	00.65	00.30
SO ₃	00.29	00.24
Cl ₂ O	00.92	00.70
K ₂ O	00.96	00.67
SnO ₂	00.48	00.21
CaO	05.47	06.42
Sc ₂ O ₃	00.08	00.04
TiO ₂	00.83	00.68
V ₂ O ₅	00.02	00.01
Cr ₂ O ₃	00.02	00.01
MnO	00.04	00.04
Fe ₂ O ₃	05.15	02.12
CoO	00.02	00.02
CuO	00.02	00.01
ZnO	00.01	00.01
PbO ₂	00.01	00.00
KrO ₀	00.01	00.01
Rb ₂ O	00.01	00.00
SrO	00.04	00.03
ZrO ₂	00.02	00.01

Espectro de fluorescencia de rayos X /
X-ray fluorescence spectrum

Condiciones experimentales / Experimental conditions:

Voltaje / voltage: 40 kV

Intensidad / intensity: 850 μ A

Tamaño de spot / spot size: 300 μ m

Resultados semicuantitativos/
semiquantitative results

