



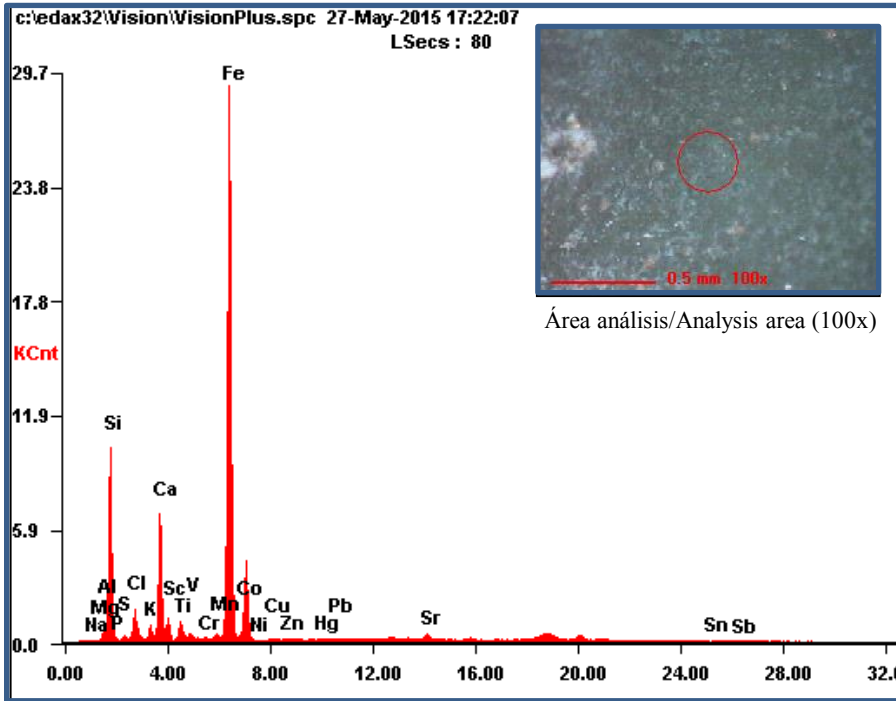
EDXRF: muestra 35-4 / sample 35-4

Yacimiento /Archaeological site: Las Calañas / Las Calañas

Realizado por / Prepared by: I.U.I. Arqueología Ibérica

27/05/2016

Análisis en decoración roja / Analysis on red decoration



Espectro de fluorescencia de rayos X /
X-ray fluorescence spectrum

Condiciones experimentales / Experimental conditions:

Voltaje / voltage: 40 kV

Intensidad / intensity: 885 μ A

Tamaño de spot / spot size: 300 μ m

Oxide	Wt%	At%
Na2O	01.17	01.31
MgO	01.08	01.87
Al2O3	07.43	05.05
SiO2	59.00	68.09
P2O5	00.50	00.24
SO3	00.74	00.64
Cl2O	02.00	01.60
K2O	01.29	00.95
CaO	10.02	12.39
Sc2O3	00.26	00.13
TiO2	01.04	00.90
V2O5	00.10	00.04
Cr2O3	00.02	00.01
MnO	00.15	00.15
Fe2O3	14.80	06.43
CoO	00.01	00.01
Ni2O3	00.01	00.00
CuO	00.04	00.03
ZnO	00.02	00.01
HgO2	00.06	00.02
PbO2	00.02	00.01
SrO	00.13	00.08
SnO2	00.04	00.02
Sb2O3	00.08	00.02

Resultados semicuantitativos/
semiquantitative results





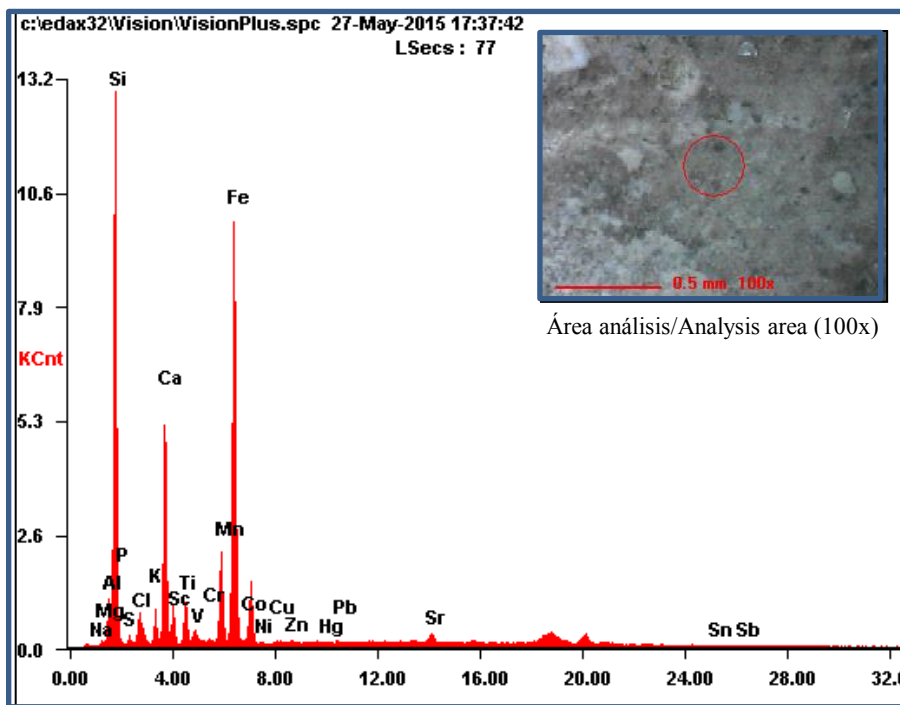
EDXRF: muestra 35-4 / sample 35-4

Yacimiento /Archaeological site: Las Calañas / Las Calañas

Realizado por / Prepared by: I.U.I. Arqueología Ibérica

27/05/2016

Análisis en decoración negra / Analysis on black decoration



Oxide	Wt%	At%
Na ₂ O	00.58	00.61
MgO	02.01	03.23
Al ₂ O ₃	10.37	06.59
SiO ₂	68.87	74.19
P ₂ O ₅	00.49	00.22
SO ₃	00.50	00.40
Cl ₂ O	00.86	00.64
K ₂ O	01.28	00.88
CaO	08.28	09.55
Sc ₂ O ₃	00.22	00.10
TiO ₂	01.03	00.84
V ₂ O ₅	00.10	00.04
Cr ₂ O ₃	00.02	00.01
MnO	00.98	00.89
Fe ₂ O ₃	04.19	01.70
CoO	00.00	00.00
Ni ₂ O ₃	00.01	00.00
CuO	00.02	00.02
ZnO	00.02	00.01
HgO ₂	00.01	00.00
PbO ₂	00.02	00.00
SrO	00.07	00.05
SnO ₂	00.03	00.01
Sb ₂ O ₃	00.03	00.01

Espectro de fluorescencia de rayos X /
X-ray fluorescence spectrum

Condiciones experimentales / Experimental conditions:

Voltaje / voltage: 40 kV

Intensidad / intensity: 765 µA

Tamaño de spot / spot size: 300 µm

Resultados semicuantitativos/
semiquantitative results





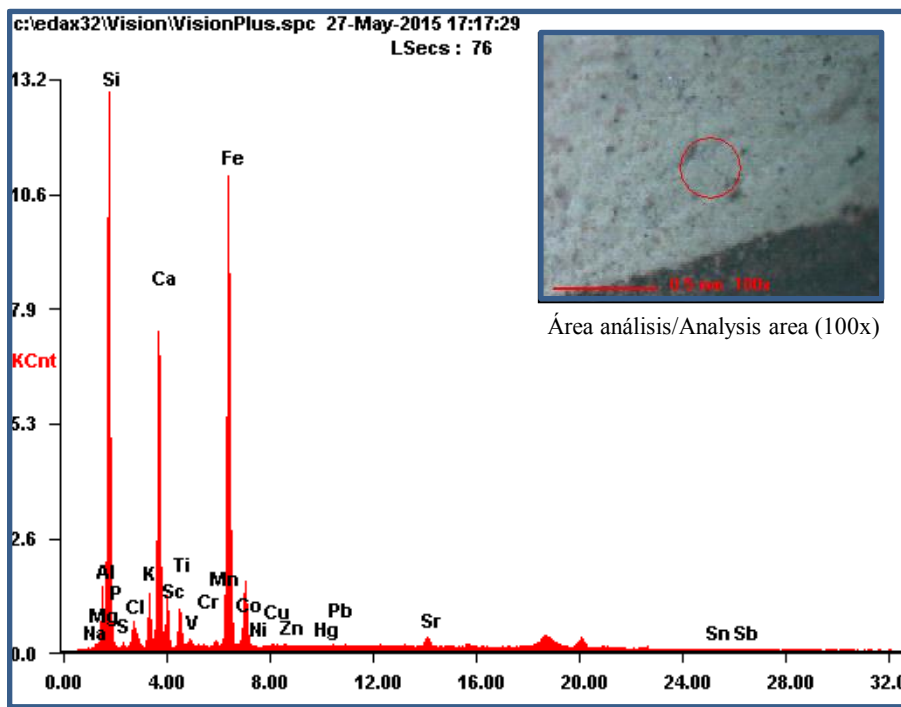
EDXRF: muestra 35-4 / sample 35-4

Yacimiento /Archaeological site: Las Calañas / Las Calañas

Realizado por / Prepared by: I.U.I. Arqueología Ibérica

27/05/2016

Análisis en la pasta cerámica / Analysis on ceramic paste



Oxide	Wt%	At%
Na2O	00.26	00.27
MgO	02.65	04.27
Al2O3	12.31	07.84
SiO2	64.55	69.83
P2O5	00.45	00.21
SO3	00.35	00.29
Cl2O	00.60	00.45
K2O	01.95	01.34
CaO	10.89	12.62
Sc2O3	00.21	00.10
TiO2	00.95	00.78
V2O5	00.05	00.02
Cr2O3	00.02	00.01
MnO	00.06	00.06
Fe2O3	04.51	01.84
CoO	00.00	00.00
Ni2O3	00.00	00.00
CuO	00.01	00.01
ZnO	00.01	00.01
HgO2	00.02	00.00
PbO2	00.02	00.01
SrO	00.06	00.04
SnO2	00.03	00.01
Sb2O3	00.05	00.01

Espectro de fluorescencia de rayos X / X-ray fluorescence spectrum

Condiciones experimentales / Experimental conditions:

Voltaje / voltage: 40 kV

Intensidad / intensity: 680 µA

Tamaño de spot / spot size: 300 µm

Resultados semicuantitativos / semiquantitative results

