



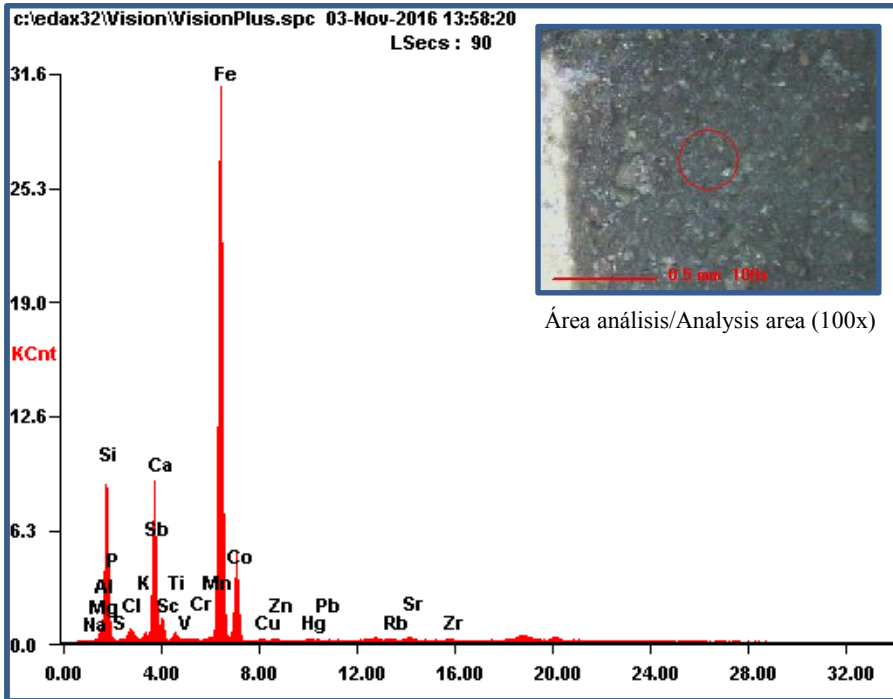
EDXRF: muestra HG-6 / sample HG-6

Yacimiento /Archaeological site: Horno del Guadalimar

Realizado por / Prepared by: I.U.I. Arqueología Ibérica

03/11/2016

Análisis en decoración roja / Analysis on red decoration



Espectro de fluorescencia de rayos X /
X-ray fluorescence spectrum

Condiciones experimentales / Experimental conditions:

Voltaje / voltage: 40 kV

Intensidad / intensity: 795 μ A

Tamaño de spot / spot size: 300 μ m

Oxide	Wt%	At%
Na ₂ O	00.00	00.00
MgO	00.00	00.00
Al ₂ O ₃	03.05	02.07
SiO ₂	61.14	70.31
P ₂ O ₅	00.00	00.00
SO ₃	00.17	00.15
Cl ₂ O	00.98	00.78
K ₂ O	00.00	00.00
Sb ₂ O ₃	00.00	00.00
CaO	14.24	17.54
Sc ₂ O ₃	00.19	00.10
TiO ₂	00.50	00.43
V ₂ O ₅	00.00	00.00
Cr ₂ O ₃	00.03	00.01
MnO	00.08	00.08
Fe ₂ O ₃	19.25	08.33
CoO	00.00	00.00
CuO	00.05	00.05
ZnO	00.04	00.03
HgO ₂	00.09	00.03
PbO ₂	00.01	00.00
Rb ₂ O	00.04	00.02
SrO	00.09	00.06
ZrO ₂	00.03	00.02

Resultados semicuantitativos/
semiquantitative results





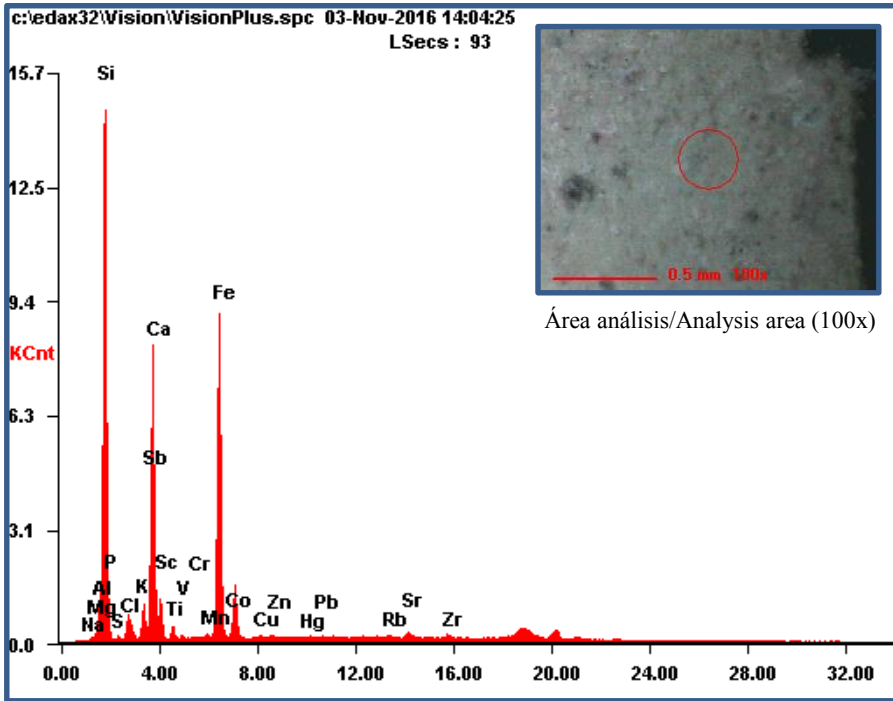
EDXRF: muestra HG-6 / sample HG-6

Yacimiento /Archaeological site: Horno del Guadalimar

Realizado por / Prepared by: I.U.I. Arqueología Ibérica

03/11/2016

Análisis en pasta cerámica / Analysis on ceramic paste



Oxide	Wt%	At%
Na2O	00.68	00.69
MgO	01.89	02.97
Al2O3	07.95	04.95
SiO2	72.46	76.45
P2O5	00.87	00.39
SO3	00.14	00.11
Cl2O	00.73	00.53
K2O	01.25	00.84
Sb2O3	00.00	00.00
CaO	09.96	11.26
Sc2O3	00.20	00.09
TiO2	00.34	00.27
V2O5	00.03	00.01
Cr2O3	00.02	00.01
MnO	00.03	00.03
Fe2O3	03.29	01.31
CoO	00.02	00.02
CuO	00.02	00.01
ZnO	00.01	00.01
HgO2	00.01	00.00
PbO2	00.01	00.00
Rb2O	00.01	00.00
SrO	00.04	00.03
ZrO2	00.02	00.01

Espectro de fluorescencia de rayos X / X-ray fluorescence spectrum

Condiciones experimentales / Experimental conditions:

Voltaje / voltage: 40 kV

Intensidad / intensity: 735 µA

Tamaño de spot / spot size: 300 µm

Resultados semicuantitativos/ semiquantitative results

